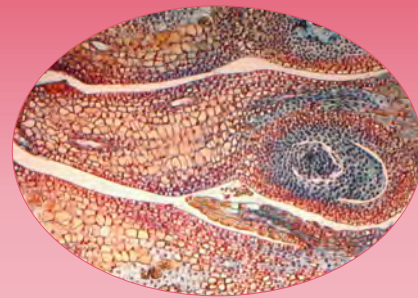


ŽÁKOVSKÝ MIKROSKOP ARSENAL

MODEL MAX BINO LED/ACU



ŽÁKOVSKÝ MIKROSKOP ARSENAL MODEL MAX BINO LED/ACU

je jediný školní mikroskop s **binokulární hlavici** ① určený pro pozorování preparátů v procházejícím i dopadajícím světle.

Oproti monokulárnímu modelu MAX I LED/ACU a MAX II LED/ACU je vybaven i **Abbého kondenzorem a irisovou aperturní clonou** ②, které Vám umožní velmi přesnou práci s osvětlením nezbytnou zejména při vyšších zvětšeních. Spodní osvětlení umožňuje pozorovat preparáty a při **horním osvětlení** ③ i plošší 3D předměty. Bílé, denní **LED osvětlení** ④, které šetří Vaše oči tím, že nekmitá, i energii a nezabarvuje pozorovaný objekt dožluta. Nechybí ani **plynulá regulace intenzity osvětlení** ⑤ pro optimální osvětlení nejrůznějších druhů preparátů.

Revolverová hlavice je připravena pro 4 objektivy.

Další výhodou je **křížový stolek** ⑥ v základní výbavě. Křížovým stolek jsou obvykle vybavené až mikroskopy vyšší třídy, např. laboratorní. S jeho pomocí si nemusíte dělat starosti, že Vám pozorovaný detail "uteče" ze zorného pole. Pohyb křížového stolku je zcela přesný a plynulý.

Dostáváte jej v **polstrovaném aluminiovém kufříku**, ve kterém se Vám bude mikroskop pohodlně a bezpečně přenášet i v terénu. Mikroskop je vhodný pro **použití v lavicích i v přírodě** bez přístupu k elektrické síti díky při použití **tužkových baterií**. Pomocí **praktického úchyty** ⑦ se Vám bude mikroskop vždy dobře přenášet.

Modely MAX I LED/ACU, MAX II LED/ACU i MAX BINO LED/ACU patří k nejoblíbenějším mikroskopům na základních i středních školách. Jak k monokulární verzi (s jedním okulárovým tubusem), tak i k binokulárnímu modelu (se dvěma okulárovými tubusy) je možné velmi jednoduše **připojit digitální kameru CMOS 130** ⑧.



MAX BINO LED/ACU



MAX BINO-DV130 LED/ACU
s digitální CMOS kamerou



MAX I LED/ACU



MAX BINO LED/ACU

S **digitální kamerou CMOS** můžete jednoduše pozorovat obraz na monitoru PC a tím nejen šetřit Vaše oči, ale zároveň můžete ukázat studentům typické detaily preparátu při výuce či kolegům vady na pozorovaném produktu.

TECHNICKÉ ÚDAJE

■ ROZSAH ZVĚTŠENÍ

- 40 - 400x (možno až 2000x)

■ BINOKULÁRNÍ HLAVICE

- úhel sklonu 45° se zvětšením 1,0x, otočná o 360° (pro otočení hlavice není nutné povolovat a opět utahovat fixační šroub), nastavení očního rozestupu v rozsahu 56 - 71 mm, dioptrická aretace obou okulárových tubusů v rozsahu $\pm 5D$

■ OKULÁRY

- širokouhlé WF 10 x/18 mm

- násuvný průměr 23,2 mm

■ REVOLVEROVÁ HLAVICE

- pro 4 objektivy

■ OBJEKTIVY

- achromatické 4x0,10; 10x0,25; 40x0,65 (odpružený)

■ PRACOVNÍ STOLEK

- obdélníkový křížový 114 x 95 mm s koaxiálně uspořádanými knoflíky příčného a podélného posuvu, rozsah pohybu 50 x 20 mm, stupnice 60 x 35 mm

■ OSTŘENÍ

- hrubé a jemné s koaxiálně uspořádanými ovladače hrubého a jemného ostření, rozsah zaostřovacího pohybu hrubého ostření 15 mm, rozsah zaostřovacího pohybu pro jemné ostření v celém rozsahu hrubého ostření

- zaostřovací mechanismus je vybaven bezpečnostní záložkou, která zabraňuje poškození objektivu při kontaktu s preparátem

■ KONDENZOR A CLONA

- Abbéův kondenzor (ap. 1,25) s objímkou pro vložení barevných světelných filtrů,

- irisová aperturní clona o průměru 4 - 30 mm

■ OSVĚTLENÍ

- **spodní osvětlení** (procházející světlo) - zabudovaný osvětlovací systém s jednou LED diodou, s plynulou regulací intenzity osvětlení

- **horní osvětlení** (dopadající světlo) - zabudovaný osvětlovací systém s jednou LED diodou, s plynulou regulací intenzity osvětlení

- životnost LED diod až 50 000 hodin, provozní doba baterií min. 24 hodin

- zdroj osvětlovacího systému: nízkonapěťový zdroj DC 5,5V nebo 3 baterie typu AA (součástí základní sestavy jsou alkalické baterie, které nelze dobít)

■ HMOTNOST PŘÍSTROJE / HMOTNOST VČETNĚ OBALU

- 2,30 kg / 4,15 kg

■ ROZMĚRY PŘÍSTROJE V PRACOVNÍ POLOZE / ROZMĚRY OBALU

- š. 140 x h. 200 x v. 310 mm / š. 408 x h. 205 x v. 294 mm

■ BALENÍ

- v aluminiovém kufříku s praktickým popruhem na přenášení (pro pověšení přes rameno)

MOŽNOST DOKOMPLETOVÁNÍ DALŠÍM PŘÍSLUŠENSTVÍM

■ širokouhlé okuláry WF 5x, WF 16x, nebo WF 20x

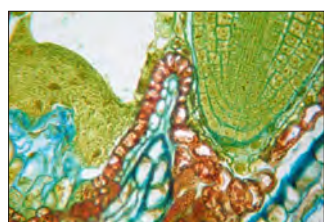
■ širokouhlý okulár WF 10x M s měřítkem

■ širokouhlý okulár WF 10x MK s měřítkem a křížem

■ objektivový mikrometr - kalibrační sklíčko (1 mm/100 dílků)

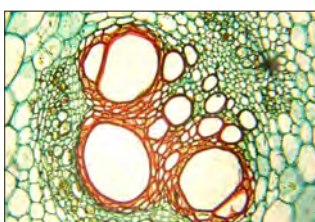
■ světelné filtry - zelený, žlutý matný, průměr 31,8 mm

■ digitální kamera CMOS



Fotografie preparátů, které naleznete v široké nabídce Mikroskopických preparátů ARSENAL.

← →



Křížový vodič preparátu Vám umožní přesně a pohodlně pohybovat s preparátem, což je důležité zejména při vyšších zvětšeních.



Díky **digitální kameře CMOS** (která je u modelu MAX I-DV130 LED/ACU nebo MAX II-DV130 LED/ACU již součástí balení) máte možnost sledovat on-line obraz přímo na monitoru Vašeho notebooku nebo PC a jediným kliknutím pořizovat fotografie v rozlišení až 5 Mpix.



Při převážení máte jistotu, že mikroskop nepoškodíte! Díky **polstrovanému aluminiovému kufříku 9**, který je vyplněn měkkým molitanem, je mikroskop vždy v naprostém bezpečí.



Praktický úchyt **7** pro bezpečné a pohodlné přenášení mikroskopu.

