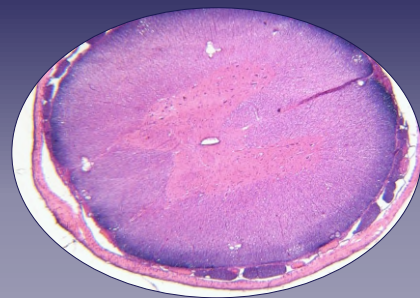


LABORATORNÍ MIKROSKOPY ARSENAL

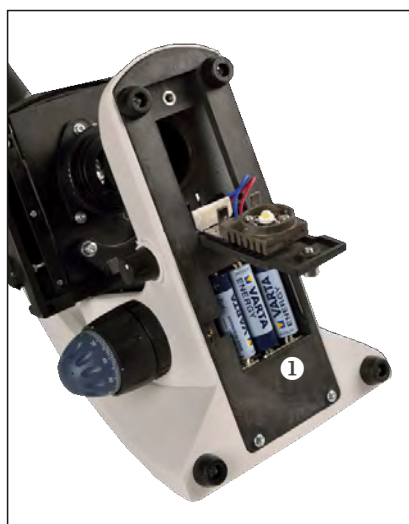
ŘADA LC 1700 LED/ACU a DLC 1700 LED/ACU



LABORATORNÍ MIKROSKOPY ARSENAL ŘADA LC 1700 LED A DLC 1700 LED

jsou přístroje vyhovující současným nárokům na využití mikroskopů zejména ve školství. Výhodou mikroskopů je možnost použití v terénu díky alternativnímu **napájení LED osvětlení pomocí tužkových baterií ①**. Příjemná je v tomto případě i jejich **nízká hmotnost a praktický úchyt ②**, které usnadňují přenášení a manipulaci s přístroji. Preparát je osvětlen **bílým denním a úsporným LED světlem ③**, jehož vlny nekmitají, takže vaše oči budou svěží i po déle trvající práci (kmitání světla při pozorování v mikroskopech s běžným zdrojem světla - halogenovou žárovkou nebo zářivkou - je hlavním zdrojem únavy očí). Další pohodlí vám poskytnou očné, které zabráňují vnikání bočního světla do okulárů a umožní vám tak nerušené pozorování. Pro vyladění světla pro různé druhy pozorovaných předmětů je v základní sestavě obsažen i ledovaný filtr. Mikroskopy řady LC 1700 LED/ACU a DLC 1700 LED/ACU patří mezi modely s příznivým poměrem cena/výkon. V základní verzi dostáváte semiplanachromatické objektivy za cenu achromatických.

Model DLC 1702-130 LED/ACU a DLC 1702-300 LED/ACU je vybaven **zabudovanou digitální kamerou v hlavici mikroskopu ④**, takže máte vše vždy po ruce bez dlouhých příprav. Můžete sledovat on-line obraz z mikroskopu na displeji Vašeho notebooku nebo PC a jediným kliknutím myši natáčet videozáznam či pořizovat fotografie v rozlišení až 3 Mpix. Pohodlná a levná varianta pořizování snímků - velmi žádaná a oblíbená. Pro uživatele, kteří chtějí využívat jednu digitální kameru pro více přístrojů, doporučujeme výhodnou binokulární verzi LC 1702 LED/ACU, ke které lze připojit externí digitální kameru.



Dobíjecí akumulátory Vám umožní používat digitální mikroskop i mimo dosah elektrické sítě



Digitální mikroskop se zabudovanou kamerou 1,3 Mpix DLC 1702-130 LED/ACU a 3,0 Mpix. DLC 1702-300 LED/ACU

Binokulární model
LC 1702 LED/ACU

TECHNICKÉ ÚDAJE

■ ROZSAH ZVĚTŠENÍ

- 40 - 1000x (s dalším příslušenstvím možno až 2000x)

■ HLAVICE: MONOKULÁRNÍ - model LCM 1702 LED/ACU, BINOKULÁRNÍ - model LC 1702 LED/ACU, TRINOKULÁRNÍ - model LC 1702-T LED/ACU, DIGITÁLNÍ - model DLC 1702-130 LED/ACU a DLC 1702-300LED/ACU

- úhel sklonu 45°, volně otočná o 360° bez nutnosti povolit a opět utáhnout fixační šroub

- nastavitelný oční rozestup v rozsahu 55 - 75 mm (kromě monokulárního modelu)

- pravý okulárový tubus je vybaven dioptrickou aretací v rozsahu $\pm 5D$ (kromě monokulárního modelu)

■ OKULÁRY

- širokoúhlé WF 10x/18 mm pro pozorování s brýlemi

- násuvný průměr 23,2 mm

- očníce

■ REVOLVEROVÁ HLAVICE

- pro 4 objektivy

■ OBJEKTIVY

- semiplanachromatické 4 x 0,10; 10 x 0,25; 40 x 0,65, odpružený; 100 x 1,25, odpružený (o. im.)

■ PRACOVNÍ STOLEK

- čtvercový křížový stůl 130 x 130 mm se svislými, koaxiálně uspořádanými otočnými knoflíky k ovládní příčného a podélného posuvu

- rozsah pohybu 70 x 30 mm, stupnice 80 x 50 mm

■ OSTŘENÍ

- hrubé a jemné, které se provádí zdvihem stolku, je ovládáno koaxiálně uspořádanými

otočnými knoflíky, umístěnými po obou stranách stativu; nastavitelná tuhost posuvu; rozsah zdvihu při makroaretaci 25 mm, mikroaretace je funkční v celém rozsahu pohybu; rozsah pohybu jemného ostření v rámci jedné otáčky 0,2 mm; hodnota dílky stupnice mechanismu jemného ostření 0,001 mm

- zaostřovací mechanismus je vybaven bezpečnostní záložkou, která zabraňuje poškození objektivu a preparátu při nežádoucím vzájemném kontaktu

■ KONDENZOR, CLONY, FILTRY

- Abbéův kondenzor (N. A. 1,25) s výškovým posuvem 10 mm

- irisová aperturní clona

- výklopná objímka pro vložení modrého, žlutého, zeleného nebo ledovaného světelného filtru, které jsou součástí základní výbavy

■ OSVĚTLENÍ

- Köhlerův osvětlovací systém, zabudované LED diodové osvětlení (tzv. bílé světlo) s životností až 50 000 hod a nastavitelnou intenzitou osvětlení

- vstupní napětí 240 V nebo 3 baterie typu AAA pro pozorování i mimo dosah elektrické sítě

■ HMOTNOST PŘÍSTROJE/HMOTNOST BALENÍ

- 4,5/5,9 kg

■ ROZMĚRY PŘÍSTROJE/ROZMĚRY BALENÍ

- š. 165 x h. 350 x v. 372 mm/š. 350 x h. 370 x v. 565 mm

■ TECHNICKÉ ÚDAJE ZABUDOVANÉ DIGITÁLNÍ KAMERY MODELU DLC 1702-130 LED/ACU

- minimální systémové požadavky: Intel Pentium 2,6 GHz, 512 MB RAM, 10 GB HDD, USB 2.0, Windows XP, Windows Vista, Windows 7, Directshow 9.0 a vyšší, rozlišení: 1,3 Mpix (1280 x 1024, 640 x 480, 320 x 240), formát souborů: jpg, bmp, raw, software umožňuje: TS View - měření a základní úpravu fotografií včetně otáčení, napájení: USB 2.0 port, výstup 12 bit.

MOŽNOST DOKOMPLETOVÁNÍ DALŠÍM PŘÍSLUŠENSTVÍM

■ širokoúhlé okuláry WF 5x/18 mm, WF 16x/11 mm, WF 20x/10 mm, širokoúhlý okulár s ukazatelem WF 10x/18 mm, WF 10x/18 mm MK s měřítkem a křížem

■ objektivový mikrometr - kalibrační sklíčko 1mm/100 dílků

■ digitální kamery CMOS pro model LCM 1702 LED/ACU, LC 1702 LED/ACU a LC 1702-T LED/ACU



Digitální kamery CMOS 513, CMOS 530 nebo CMOS 550 lze připojit ke všem verzím mikroskopů.

