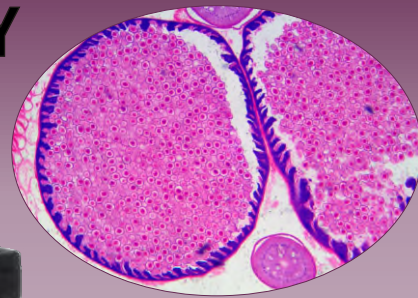


INVERZNÍ BIOLOGICKÉ MIKROSKOPY ARSENAL

MODEL AI 5013i-T



INVERZNÍ BIOLOGICKÝ MIKROSKOP ARSENAL MODEL AI 5013i-T

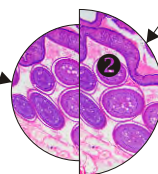
je určen k pozorování v procházejícím světle ve světlém poli a metodou fázového kontrastu a fotografování (příslušenství pro mikrofotografii je volitelné) živých tkáňových kultur a dalších objektů v živném médiu, umístěném ve speciálních laboratorních nádobách. Používá se ve výzkumných ústavech, na univerzitách, v nemocničních zařízeních, v zemědělství a chovatelství. Nový inverzní biologický mikroskop vyšší třídy je vybaven **IOS optickým systémem nové generace**, korigovaným na nekonečno. Díky tomu uvidíte jemnější detaily než dříve, a to i při okrajích zorného pole.

Model je vybaven **kvalitními planachromatickými objektivy ①**, které Vám zpříjemní práci - obraz uvidíte ostrý po celé ploše zorného pole a nemusíte složitě proostřovat jako u běžných mikroskopů. **Ultraširokoúhlé okuláry ②** jsou speciálně upravené pro pozorování s brýlemi, ve kterých **uvidíte téměř o 25% více** než v běžném mikroskopu. Přístroj má moderní **ergonomický design**, umožňující **pracovat dlouhou dobu bez únavy** a velmi pohodlně. Všechny ovládací prvky (ostření, pohyb stolku, osvětlení) ③ máte na dosah.



Zorné pole mikroskopu
AI 5013i-T - 22 mm

Zorné pole
běžného
mikroskopu



V zorném poli mikroskopu AI 5013i-T uvidíte při stejném zvětšení díky ultraširokoúhlému zornému poli ② téměř o 25% více, než v běžném mikroskopu.



Bohatá škála příslušenství mikroskopu.



Modrý držák filtrů s destičkou pro fázový kontrast pro objektivy 10x, 20x, 40x.



Kromě standardní výbavy je možné přístroj dodatečně dokompletovat bohatým příslušenstvím, včetně digitálního fotoaparátu a softwaru pro analýzu obrazu. Mikroskop je již v základní sestavě vybaven trinokulární hlavicí, která umožňuje připojení snímacího zařízení např. digitální kameru.

TECHNICKÉ ÚDAJE

■ ROZSAH ZVĚTŠENÍ MIKROSKOPU

- 40 - 400x (s volitelným příslušenstvím až 900x)

■ TRINOKULÁRNÍ HLAVICE

- zvětšení 1,0x

- úhel sklonu 30°

- nastavitelný oční rozestup v rozsahu 50 - 75 mm

- levý okulárový tubus je vybaven dioptrickou aretací v rozsahu $\pm 5D$

■ OKULÁRY

- ultraširokoúhlé PL 10x/22mm pro pozorování s brýlemi

- centrovací okulár (pomocný mikroskop) pro fázový kontrast

■ REVOLVEROVÁ HLAVICE

- pro 5 objektivů

■ OBJEKTIVY

- planachromatické s dlouhou pracovní vzdáleností (LWD), IOS korigované na nekonečno a s barevnou korekcí **4x0,10**, W. D. = 22 mm, **10x0,25**, W. D. = 7,94mm, **40x0,60**, W. D. = 3,71mm

- planachromatický IOS PH pro **fázový kontrast 20x0,40**, W. D. = 7,66mm, dlouhou pracovní vzdáleností (LWD) s fázovou destičkou s prstencovou clonou

■ PRACOVNÍ STOLEK

- pracovní stůl 250 x 160 mm,

- rozsah pohybu X-Y 120 x 80 mm s vodičem laboratorních nádob

- destička pro podložní sklička a Petriho misku o průměru 53 mm, destička pro Tarasakiho nádoby, rozšiřující destička stolku

- podélný a příčný posuv je ovládán 2 svislými, koaxiálně uspořádanými otočnými knoflíky

■ OSTŘENÍ

- hrubé a jemné ostření pomocí otočných, koaxiálně uspořádaných knoflíků, umístěných po obou stranách stativu

■ OSVĚTLENÍ

- zabudované intenzivní osvětlení podle Köhlerova principu s výkonnou halogenovou žárovkou 6V 30W s plynulou regulací intenzity,

- variabilní vstupní napětí 90-240V

- aperturní a polní clona

- kondenzor LWD s dlouhou pracovní vzdáleností, N. A. = 0,3

- modrý, UV filtr

MOŽNOST DOKOMPLETOVÁNÍ DALŠÍM PŘÍSLUŠENSTVÍM

■ ultraširokoúhlý okulár PL 10x/22mm MK s měřítkem a křížem pro pozorování s brýlemi,i

■ ultraširokoúhlé okuláry PL 15x/16mm pro pozorování s brýlemi,

■ objektivy s dlouhou pracovní vzdáleností LWD planachromatický IOS **20x0,40**, W. D. = 7,66mm, **60x0,70**, W. D. = 2,50mm, fázové objektivy **10x0,25**, W. D. = 7,94 mm, **40x0,60**, W. D. = 3,71 mm, dlouhou pracovní vzdáleností (LWD)

■ IR eliminační filtr pro mikrofotografii, filtr pro kompenzaci barevné teploty

■ příslušenství pro připojení digitální kamery nebo fotoaparátu, software pro digitální dokumentaci a zpracování obrazu.



Multifunkční pracovní stůl s příslušenstvím pro pohodlnou manipulaci s preparáty v různých nádobách či na běžném podložním skličku je součástí základní výbavy. Najdete v ní destičku na Petriho misky, Tarasakiho nádoby i na běžná podložní sklička.



V základní výbavě je i šikvná rozšiřující destička na pracovní stůl, díky které se Vám zvětší pracovní prostor.



CMOS 530 nebo 550

Díky digitálním kamerám máte možnost sledovat on-line obraz na displeji Vašeho notebooku nebo PC a jediným kliknutím pořizovat fotografie o rozlišení až 5 Mpix.



CCD 533-CL

Speciální digitální kamera s chlazením snímacího čipu pro kvalitní zobrazení po celou dobu Vaší práce.

