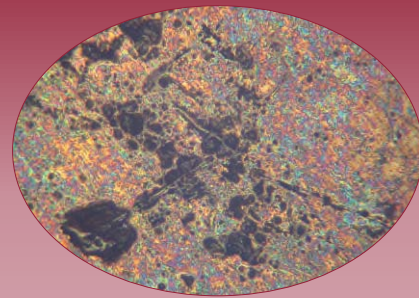


METALOGRAFICKÉ MIKROSKOPY ARSENAL

MODEL AM 5013i-T



METALOGRAFICKÝ MIKROSKOP ARSENAL MODEL AM 5013i-T

je profesionální metalografický mikroskop nejvyšší úrovně s inverzním stolkem určený pro pozorování mikrostruktury kovů, slitin a dalších neprůhledných předmětů. Své využití najde v oblasti výzkumu, ve vzdělávání v průmyslových závodech pro studium metalografie, tepelné fyziky a fyziky kovů.

Přístroj je vybavený **zdokonaleným optickým systémem** s ultraširokoúhlými okuláry pro pozorování s brýlemi s výrazně **větším zorným polem 22 mm** ❶ (oproti běžným 18 mm). Prakticky to

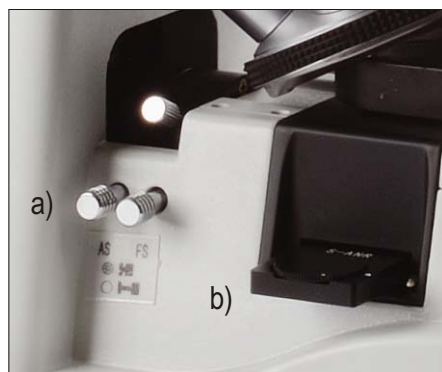
znamená, že vidíte až **o 25% větší část pozorovaného vzorku**, než v běžném mikroskopu. Jako jediný metalografický mikroskop je vybaven **očnicemi**, takže Vás při pozorování **neruší světlo**, které by Vám případně svítilo ze strany do očí. Další velmi důležitou optickou částí je pět **planachromatickým objektivů korigovaných na nekonečno (∞)** ❷, díky kterým uvidíte **jemnější detaily** než dříve, a to i **při okrajích zorného pole**. **Obraz** pozorovaného vzorku bude mnohem **jasnější a ostřejší** než při pozorování běžnými objektivy. Mikroskop je vybaven **výkonnou 50W** ❸ halogenovou žárovkou (oproti obvyklým 20W), díky které je obraz Vašeho vzorku **prosvětlený i při velkých zvětšeních**. Intenzivní osvětlení rovněž **oceníte při pořizování fotografií**, kdy obraz neztrácí na jas a ostrosti. **Variabilní vstupní napětí** ❹ navíc umožňuje používat přístroj kdekoli na světě. Praktický úchyt ❺, umístěný u pracovního stolku, Vám usnadní přenášení přístroje.

Přestože tento model patří díky svým parametrům k vyšší třídě, je i u něho zachován **velmi příznivý poměr cena/výkon**.



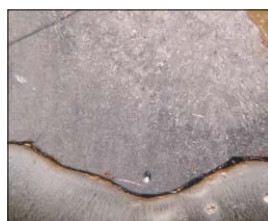
Zorné pole běžného mikroskopu.

Zorné pole mikroskopu AM 5013i-T - 22 mm - je až o 25% větší.



a) Páčky ovládající polní a aperturní clonu jsou umístěny blízko sebe pro pohodlné nastavení jasného a kontrastního obrazu.

b) **Polarizační filtr** je již v základní výbavě metalografického mikroskopu. Díky tomuto zařízení **uvidíte zřetelně rozdíl v pozorovaných materiálech**, které v běžném světlém poli nelze rozlišit.



Vzorek pozorovaný v **běžném světlém poli** vypadá, jakoby spojené materiály byly stejné.



Při použití **polarizačního filtru** je rozdílnost spojených materiálů zřetelně viditelná.

TECHNICKÉ ÚDAJE

■ ROZSAH ZVĚTŠENÍ MIKROSKOPU

- 50x - 800x (možno až 1200x)

■ TRINOKULÁRNÍ HLAVICE

- úhel sklonu 30°

- nastavitelný oční rozestup v rozsahu 50 - 75 mm

- levý okulárový tubus je vybaven dioptrickou aretací v rozsahu $\pm 5D$

■ OKULÁRY

- ultraširokoúhlé planokuláry PL 10x/22 mm  pro pozorování s brýlemi s očnicemi

■ REVOLVEROVÁ HLAVICE

- pro 5 objektivů

■ OBJEKTIVY

- planachromatické korigované na nekonečno (∞) 5x0,14; 10x0,25; 20x0,40; 50x0,70; 80x0,80

- korigované pro pozorování bez krycího skla

■ PRACOVNÍ STOLEK

- obdélníkový stůl 250 x 160 mm

- křížový vodič vzorků s vložkou a destičkou, uchycení k pracovnímu stolu pomocí dvou šroubů,

- rozsah pohybu X-Y 120 x 80 mm s vodičem laboratorních nádob

- destička pro podložní sklíčka a Petriho misku o průměru 53 mm, destička pro Tarasakihovo nádobí, rozšiřující destička stolu

■ OSTŘENÍ

- hrubé a jemné, které se provádí zdvihem objektivů na revolverové hlavici, je ovládáno koaxiálně uspořádanými otočnými knoflíky, umístěnými po obou stranách stativu; rozsah zdvihu při makroaretační 12 mm, mikroaretační je funkční v celém rozsahu pohybu makroaretační, rozsah pohybu při jemném ostření v rámci jedné otáčky 0,2 mm; hodnota dílku stupnice mechanismu jemného ostření 0,001 mm

■ KONDENZOR, CLONY A FILTRY

- kondenzor

- irisová aperturní clona

- polní clona

- filtr modrý a matný

■ OSVĚTLENÍ

- vrchní zabudované osvětlení ve světlém poli podle Köhlerova principu s **výkonnou halogenovou žárovkou 12V 50W** s plynulou regulací intenzity

- variabilní rozsah vstupního napětí 90-240V

- polarizátor, analyzátor (otočný o 360°)


■ HMOTNOST PŘÍSTROJE/HMOTNOST BALENÍ

- 10,1 kg/18,3 kg

■ ROZMĚRY PŘÍSTROJE/ROZMĚRY BALENÍ

- š. 228 x h. 670 x v. 360 mm/š. 546 x h. 748 x v. 318 mm

MOŽNOST DOKOMPLETOVÁNÍ DALŠÍM PŘÍSLUŠENSTVÍM

■ ultraširokoúhlý planokulár s měřítkem a křížem WFH PL 10x/22 mm MK  pro pozorování s brýlemi, ultraširokoúhlé planokuláry WF PL 15x/16 mm

■ kalibrační sklíčko - objektivový mikrometr 1 mm/100 dílků



Díky digitálním kamerám (objednejte si je zvlášť) máte možnost sledovat on-line obraz přímo na monitoru Vašeho notebooku nebo PC a jediným kliknutím pořizovat fotografie v rozlišení až 5 Mpix.



Profesionální optické provedení zajišťuje při snímání z digitální CMOS kamery nebo digitálního fotoaparátu i náhled v obou okulárech. Jsou tak využity všechny 3 optické cesty, aniž by jedna z nich musela být při snímání uzavřena, jak je tomu u modelů nižších tříd.



Pohyblivý stůl s křížovým vodičem vzorků s vložkou a destičkou je již součástí základní výbavy mikroskopu stejně jako destička pro rozšíření pracovního stolu. Budete tak moci pohodlně a naprosto přesně pohybovat s pozorovaným vzorkem.



Osvětlovač s variabilním vstupním napětím 90 - 240V a výkonnou 50W halogenovou lampou pro intenzivní a rovnoměrné osvětlení širokého zorného pole.

